

# 青野沢川河川災害復旧工事（その1）

## 2018年2月 工事だより

工期：2014年12月17日 ~  
2018年 秋頃（予定）

工期が3月23日から延長  
される予定です。

### 工事進捗状況

工種	進捗率	備考
河川土工	92.1 %	掘削、盛土
護岸工	69.2 %	基礎工、法覆護岸他
排水工	0.0 %	水路、管路、樹他
付属構造物工	57.9 %	階段他
構造物撤去工	100.0 %	無筋コン、鉄筋コン
地盤改良工	100.0 %	地盤改良
樋門・樋管本体工	100.0 %	樋門・樋管4基
鋼橋上部	95.8 %	鋼単純非合成箱桁橋他
橋梁下部	100.0 %	橋台2基、場所打ち杭
構造物撤去工	100.0 %	旧橋撤去
仮設工	88.1 %	工事用道路、水替え他

### トピックス

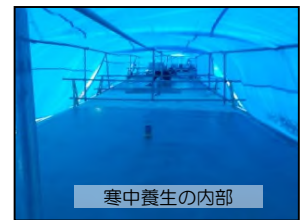
#### ～ 寒中コンクリート養生 ～

最近、工事現場内でブルーシートの囲いをよく見るかと思いますが、これは何をしているのか知っていますでしょうか？

コンクリートは水とセメントが化学反応し、発熱しながら固くなっていきます。外気温が低く、コンクリートが十分に固まらない段階で凍結すると、氷の膨張圧によって組織が破壊され、初期凍害という現象が起きます。この初期凍害になると、コンクリートは目標強度に到達しなくなるため、ブルーシートで囲った中では、暖房（ヒーター）を焚いてコンクリートを温めているのです。



寒中養生の外観



寒中養生の内部

### 施工状況



全景写真

記録的な寒波を受け、一面に雪が積もった状態となっています。上流部は、夜這路川との接続部を残すのみとなりました。左岸下流部においては、橋台まわりおよび天端コンクリートを進めています。右岸下流部は、生活道路を切り替え、残りの堤体工事を進めています。

盛土工（右岸No.4）



敷き均し転圧

法覆護岸工（夜這路No.1）



均しコンクリート打設完了

法覆護岸工（左岸No.6）



被覆ブロック（河床部）完了

天端工（左岸No.5）



型枠組立



コンクリート打設

天端工（左岸No.10）



完成

### 工事担当者から一言



工事担当 大山延由

東京都出身の46歳です。昨年11月までは、岩手県大船渡市で河川復旧工事に従事しておりました。東北の冬は3回目ですが、寒いのは苦手です。暖かい春が待ち遠しいですが、精一杯頑張っていきますので、どうぞよろしくお願ひ致します！



岩手県大船渡市盛川河川災害復旧工事

### 連絡先

事務所 住所：気仙沼市唐桑町上山240-5

電話：0226-31-3201 FAX：0226-31-3510

ホームページ： <https://www.takenaka-doboku.co.jp/aonosawa/index.html>

現場見学会を随時行っています。ご興味のある方は、お気軽にご連絡ください。



人と地球の架け橋に

**竹中土木**