

青野沢川河川災害復旧工事（その1）

2016年10月 工事だより

工期：2014年12月17日 ~ 2018年3月23日

工期が1年延びました

工事進捗状況

工種	進捗率	備考
河川土工	51.6 %	掘削、盛土
護岸工	15.7 %	基礎工、法覆護岸他
排水工	0.0 %	水路、管路、柵他
付属構造物工	24.8 %	階段他
構造物撤去工	61.7 %	無筋コン、鉄筋コン
地盤改良工	27.0 %	地盤改良
樋門・樋管本体工	33.5 %	樋門・樋管4基
鋼橋上部	0.0 %	鋼単純非合成箱桁橋他
橋梁下部	0.0 %	橋台2基、場所打ち杭
構造物撤去工	63.3 %	旧橋撤去
仮設工	36.9 %	工事用道路、水替え他

今月のトピックス

中間検査

9月15日に中間検査を実施しました。検査官より受けた指摘事項を是正するとともに、今後はさらに良い工事となるように心掛けていきます。

【中間検査の内容】

9:00~12:00

現場事務所にて書類検査

- ・現場概要および進捗状況
- ・安全衛生関係書類
- ・出来形管理、品質管理
- ・施工計画書



書類検査 実施状況

13:00~15:00

現場にて施工状況の確認

- ・右岸部 盛土工、法覆護岸工、樋門工
- ・左岸部 法覆護岸工、構造物撤去工



現場検査 実施状況

施工状況



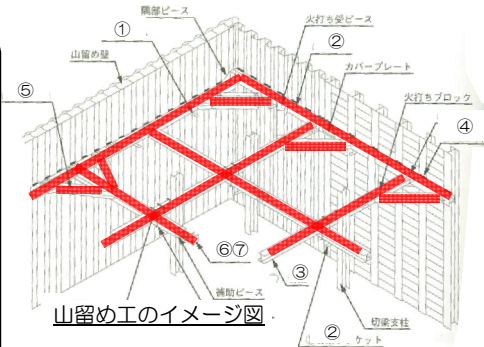
全景写真

港橋の左岸側部は、基礎杭作業ヤードの掘削が完了しました。右岸側は盛土がほぼ完了し、プレロード中です。河口部付近では、山留め工の試験施工を実施しています。

山留め工の施工手順

- ①腹起しブラケット取付
- ②腹起し設置
- ③切梁設置
- ④裏込め材・補強金物取付
- ⑤火打ち設置
- ⑥ジャッキ取付
- ⑦プレロード

掘削→2段目の山留め



山留め工のイメージ図



掘削状況（2段目）



山留め設置完了

工事担当者から一言

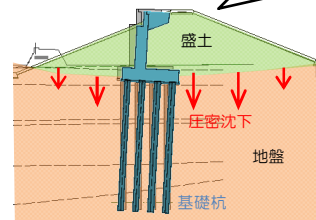


現場代理人 長谷川 潤

左岸港橋部のプレロードは既に完了しているため、盛土を掘削しました。これは、新しい港橋の基礎杭を施工する作業ヤードを作るためです。

一方、右岸港橋部は、まだプレロードの実施中ということになります。プレロードをしっかりと行わないと、新しい港橋完成後に圧密沈下の影響が基礎杭に作用し、良くありません。

事前に基礎地盤をしっかり圧密沈下させないと、新しい橋に悪影響がでることも。。



港橋下部工と圧密沈下のイメージ

連絡先

事務所 住所：気仙沼市唐桑町出山240-5

電話：0226-31-3201 FAX：0226-31-3510

ホームページ： <https://www.takenaka-doboku.co.jp/aonosawa/index.html>

人と地球の架け橋に

