

青野沢川河川災害復旧工事（その1）

2015年12月 工事だより

工期：2014年12月17日 ～
2017年3月24日

工事進捗状況

工種	進捗率	備考
河川土工	42.8 %	掘削、盛土
護岸工	0.0 %	基礎工、法覆護岸他
排水工	0.0 %	水路、管路、柵他
付属構造物工	0.0 %	階段他
構造物撤去工	20.7 %	無筋コン、鉄筋コン
地盤改良工	0.0 %	地盤改良
樋門・樋管本体工	0.0 %	樋門・樋管4基
鋼橋上部	0.0 %	鋼単純非合成箱桁橋他
橋梁下部	0.0 %	橋台2基、場所打ち杭
構造物撤去工	0.0 %	旧橋撤去
仮設工	4.4 %	工事用道路、水替え他

今月のトピックス

11月下旬に青野沢川の河川内に倒壊していた護岸を撤去しました。



施工状況



全景写真

港橋付近は一番高い盛土となり、盛土高さは10m以上となりました。

通常の機械では河川の奥にある撤去護岸まで届きません。そこで、通常の機械より約3m長いロングアームバックホウを使用して撤去しました。



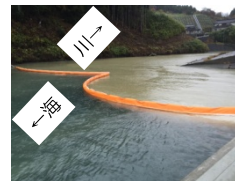
ロングアームバックホウ

構造物撤去工



工事用道路設置

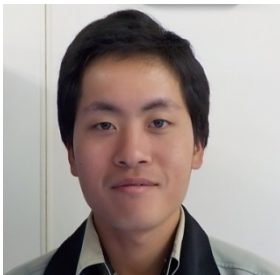
大型施工機械が搬入できるように、左岸側にも工事用道路を新設しました。



シルトフェンス設置

河川内を工事する場合、泥水が発生してしまうことがあります。シルトフェンスを設置して、泥水が海へ流出しないようにしています。

工事担当者から一言



工事担当 佐々木 竜也

秋田県出身の22歳です。一生懸命がんばります。日々皆様の心温かいご協力のもと、事故も無く順調に工事が進んでおり、非常に感謝しております。堤防の高上げにともない、港橋も新しくします。そのため、今の港橋を撤去することになり、通行止めが発生します。皆様には、ご不便をおかけしますが、ご理解とご協力の程、宜しくお願い致します。m(_ _)m

12月7日（月）より通れません



港橋 通行止め

連絡先

事務所 住所：気仙沼市唐桑町出山240-5
電話：0226-31-3201 FAX：0226-31-3510

人と地球の架け橋に

